

ДЕРЖАВНЕ АГЕНТСТВО ЛІСОВИХ РЕСУРСІВ УКРАЇНИ
УКРАЇНСЬКЕ ДЕРЖАВНЕ ПРОЕКТНЕ ЛІСОВПОРЯДНЕ ВИРОБНИЧЕ ОБ'ЄДНАННЯ
УКРАЇНСЬКА ЛІСОВПОРЯДНА ЕКСПЕДИЦІЯ

**ЗМІНИ ДО МАТЕРІАЛІВ ЛІСОВПОРЯДКУВАННЯ
НА ПІДСТАВІ АКТУАЛІЗОВАНИХ МАТЕРІАЛІВ ЛІСОВПОРЯДКУВАННЯ**

станом на 01.01.2025 року

ПОСТІЙНИЙ ЛІСОКОРИСТУВАЧ ДП «ЛІСИ УКРАЇНИ»
(ФІЛІЯ «САРНЕНСЬКЕ ЛІСОВЕ ГОСПОДАРСТВО» ДП «ЛІСИ УКРАЇНИ»)
РІВНЕНСЬКА ОБЛАСТЬ

за 2024 рік

Начальник лісовпорядної партії

Леонід БЕЛЕЙКО

Провідний інженер-таксатор

Сергій ЖАБРОВЕЦЬ

Ірпінь - 2024

З М І С Т

№ п/ п	Проектні відомості	Загальні дані по філії	В тому числі по лісництву
			Страшівське
1.	Характеристика земель лісового фонду		
1.1.	Перелік територій та об'єктів природно-заповідного фонду станом на 01.01.2025 року	5	
1.2.	Відомості про місцезнаходження видів флори та фауни і їх природних середовищ існування, які охороняються відповідно до Конвенції про охорону дикої флори та фауни і природних середовищ існування в Європі	8	
1.3.	Інформація про виявлення пралісів, квазіпралісів, природних лісів	10	
1.4.	Таксаційний опис земельних ділянок лісового фонду станом на 01.01.2025 року		11
1.5.	Поквартальні підсумки розподілу земель лісогосподарського призначення за категоріями, га		17
1.6.	Поквартальні підсумки загальних запасів насаджень, рідколісь, поодиноких дерев, сухостою та захаращеності		18
1.7.	Планово-картографічні матеріали		19

1.1. Відомості про об'єкти природно-заповідного фонду

Найменування об'єктів природно-заповідного фонду і підстави для їх виділення	За даними охоронних зобов'язань		За даними лісовпорядкування		Примітки (причини змін площі чи літерації)
	площа, га	місцезнаходження	площа, га	місцезнаходження	
Загальнодержавного значення					
Пам'ятки природи					
«Озеро Стрільське» Рішення Ради Міністрів УРСР №780-р від 14.10.1975р. (зі змінами рішення облвиконкому №98 від 18.06.1991р.)	15,0	Карпилівське лісництво кв.17 вид.43 кв.18 вид.24 кв.27 вид.3 кв.28 вид.1	15,0	Карпилівське лісництво кв.17 вид.43 кв.18 вид.24 кв.27 вид.3 кв.28 вид.1	
Заказники					
«Золотинський» (ботанічний) Постанова Ради Міністрів УРСР №646 від 29.12.1981р.	1558,0	Лісівське лісництво кв.1-5,18-20, 33-35, кв.51, кв.52 Літвицьке лісництво кв.1,2,11-13,22-24,33	1558,0	Лісівське лісництво кв.1-5,18-20, 33-35, кв.36 вид.1,22,23 кв.51, кв.52 Літвицьке лісництво кв.1,2,11-13,22-24,33	Зміна нумерації виділів без зміни розташування
Усього:	1573,0		1573,0		
Місцевого значення					
Заказники					
«Костянтинівський» (лісовий) Рішення Рівненського облвиконкому від 22.11.1983 р. № 343 (зі змінами рішення облвиконкому №98 від 18.06.1991р.)	0,8	Костянтинівське лісництво кв.60 вид.24	0,8	Костянтинівське лісництво кв.60 вид.24	
«Карасинський» (лісовий) Рішення Рівненського облвиконкому від 22.11.1983р. № 343 (зі змінами рішення облвиконкому №98 від 18.06.1991 р. та облради №1438 від 18.12.2009р.)	267,0	Карпилівське лісництво кв.17,18,27,28	267,0	Карпилівське лісництво кв.17 вид.1-42,44-46; кв.18 вид.1-23,25-37; кв.27 вид.1,2,4,5-42; кв.28 вид.2-23	Зміна нумерації виділів без зміни розташування

продовження таблиці 1.1.

Найменування об'єктів природно-заповідного фонду і підстави для їх виділення	За даними охоронних зобов'язань		За даними лісовпорядкування		Примітки (причини змін площі чи літерації)
	площа, га	місцезнаходження	площа, га	місцезнаходження	
«Костянтинівський» (лісовий) Рішення облвиконкому №343 від 22.11.1983р. (зі змінами рішення облвиконкому №98 від 18.06.1991р. та рішення облради №1342 від 15.03.2019р.)	159,6	Костянтинівське лісництво кв.32 вид.5,7-10,12, 13; кв.33 вид.15,17,24-27, 30,34,35,36; кв.34 вид.20-24; кв.35 вид.24,26-35; кв.49 вид.1,2; кв.50 вид.1-26, 29,32,33,36,37; кв.51 вид.1-2,6-13; кв.52 вид.4-19, 23-24	159,6	Костянтинівське лісництво кв.32 вид.5,7-10,12,13; кв.33 вид.15,17, 24-27, 30,34,35,36; кв.34 вид.20-24; кв.35 вид.24,26-35; кв.49 вид.1,2; кв.50 вид.1-26, 29,32,33,36,37; кв.51 вид.1,2,6-10,12,13; кв.52 вид.4-19, 23-24	Зміна нумерації виділів без зміни розташування
«Літвицький» (лісовий) Рішення Рівненського облвиконкому №343 від 22.11.1983р	77,4	Літвицьке лісництво кв.27,28 вид1,2	77,4	Літвицьке лісництво кв.27,28 вид1,2	
«Великоозерянський» (ботанічний) Рішення Рівненської обласної ради №1195 від 27.03.2009р.	6111,0	Будимельське лісництво кв.40-43 Черменське лісництво кв.1-5,9-11,15-17, 22-25,29-32,36-47 Озерське лісництво кв.48-52,54-63,65,66,70-73	6111,0	Будимельське лісництво кв.40-43 Черменське лісництво кв.1-5,9-11,15-17, 22-25,29-32,36-47 Озерське лісництво кв.48-52,54-63,65,66,70-73	
Разом заказників:	6615,8		6615,8		
Пам'ятки природи					
«Дендропарк» Рішення облвиконкому від 22.11.1983р. №343 (зі змінами рішення облвиконкому №98 від 18.06.1991р. та рішення облради №1438 від 18.12.2009р.)	1,5	Сарненське лісництво кв.78 вид.9	1,5	Сарненське лісництво кв.78 вид.9	

продовження таблиці 1.1.

Найменування об'єктів природно-заповідного фонду і підстави для їх виділення	За даними охоронних зобов'язань		За даними лісовпорядкування		Примітки (причини змін площі чи літерації)
	площа, га	місцезнаходження	площа, га	Місцезнаходження	
«Озеро Карпилівське» Рішення обласної ради від 13.10.1993р. №213	0,6	Карпилівське лісництво кв.82 вид.1	0,6	Карпилівське лісництво кв.82 вид.1	
«Трипутнянський парк» Рішення Рівненського облвиконкому №343 від 22.11.1983р.	3,0	Трипутнянське лісництво кв.8 вид.64	3,0	Трипутнянське лісництво кв.8 вид.64	
«Лісівська», пралісова Рішення Рівненської обласної ради від 17.12.2021р., №442	20,0	Лісівське лісництво кв.53 вид.7	20,0	Лісівське лісництво кв.53 вид.7	
«Крушина», пралісова Рішення Рівненської обласної ради від 17.12.2021р., №442	30,0	Літвицьке лісництво кв.44 вид.5	30,0	Літвицьке лісництво кв.44 вид.5	
Разом:	55,1		55,1		
Заповідні урочища					
«Букові насадження» Рішення облвиконкому №98 від 18.06.1991р. (зі змінами рішення облради №1438 від 18.12.2009р.)	3,5	Кричильське лісництво кв.33 вид.9,10	3,5	Кричильське лісництво кв.33 вид.9,10	
«Розвилка» Рішення облвиконкому від 22.11.1983р. №343 (зі змінами рішення облвиконкому №98 від 18.06.1991р. та рішення облради №1438 від 18.12.2009р.)	16,0	Страшівське лісництво кв.77 вид.2, 3	16,0	Страшівське лісництво кв.77 вид.2, 3	
«Поліська діброва» Рішення Рівненського облвиконкому №343 від 22.11.1983р.	26,0	Дубровицьке лісництво кв.28 вид.26-28; кв.40 вид.1,34;	26,0	Дубровицьке лісництво кв.28 вид.26-28; кв.40 вид.1,44	Зміна нумерації виділів без зміни розташування
Разом:	45,5		45,5		

продовження таблиці 1.1.

Найменування об'єктів природно-заповідного фонду і підстави для їх виділення	За даними охоронних зобов'язань		За даними лісовпорядкування		Примітки (причини змін площі чи літерації)
	площа, га	місцезнаходження	площа, га	Місцезнаходження	
Усього місцевого значення:	6716,4		6716,4		
Усього по філії:	8289,4		8289,4		

1.2. Відомості про місцезнаходження видів флори та фауни і їх природних середовищ існування, які охороняються відповідно до Конвенції про охорону дикої флори та фауни і природних середовищ існування в Європі

Назва лісництва	Перелік кварталів	Площа, га	Коротка характеристика території
Карпилівське	1-10,12-19,21-30,33-35,38-40, ч.68,87, 91	2419,6	UA0000244 Nyzhnii Sluch UA0000103 Dubrovytsko-Sarnynskiyi
Руднянське	1-3, ч.4	428,0	UA0000023 Rivnenskyi Nature Reserve UA0000103 Dubrovytsko-Sarnynskiyi
Сарненське	ч.6	0,6	UA0000244 Nyzhnii Sluch UA0000347 Sluch river valley in Rivne region
Страшівське	ч.104	30,9	UA0000244 Nyzhnii Sluch UA0000347 Sluch river valley in Rivne region
Немовицьке	ч.105	0,1	UA0000347 Sluch river valley in Rivne region

продовження таблиці 1.2.

Назва лісництва	Перелік кварталів	Площа, га	Коротка характеристика території
Тинненське	ч.88,95,106,108,145	90,7	UA0000347 Sluch river valley in Rivne region UA0000346 Bober river valley
Лісівське	1-15,18-30,33-47,51-69	4586,5	UA0000186 Dubrovytskyi
Літвицьке	1-60,64-66,71,72	4433,0	UA0000186 Dubrovytskyi
Дубровицьке	6-10,19-24,31-36,41-44,ч.45,ч.46,ч.51,52-55	1995,0	UA0000186 Dubrovytskyi UA0000244 Nyzhnii Sluch
Перебродівське	6-12,ч.14,15-26,ч.27,29-51,ч.52,53	4186,6	UA0000023 Rivnenskyi Nature Reserve UA0000103 Dubrovytsko-Sarnynskyi
Будимельське	1-15,ч.16,17-24,ч.25	2271,6	UA0000023 Rivnenskyi Nature Reserve UA0000130 Charivna Havan National Nature Park UA0000023 Rivnenskyi Nature Reserve
Залузьке	10-18,ч.19,ч.20,21-25,28-32,ч.33,ч.34,35-41,ч.42,43-65,70,71,75	6356,7	UA0000244 Nyzhnii Sluch UA0000103 Dubrovytsko-Sarnynskyi
Озерське	1-6,ч.7,ч.20,ч.18,ч.19,ч.21,23-26,29-33,ч.34,35-67,ч.68,ч.69,ч.79,ч.80,ч.83	6304,0	UA0000103 Dubrovytsko-Sarnynskyi UA0000023 Rivnenskyi Nature Reserve
Черменське	ч.18,ч.19,ч.20;26,27,ч.28;33,34,ч.41,ч.42,ч.46	786,0	UA0000103 Dubrovytsko-Sarnynskyi
Усього:		33889,3	

1.3. Наявність пралісів, квазіпралісів і природних лісів

Назва лісництва	Квартал	Виділ, підвиділ	Площа, га	Коротка характеристика території
1. Природні ліси				
Лісівське	53	7	20,0	Територія на болотистій місцевості вкрита особливо цінними сосновими природними лісами, які є середовищем існування раритетного біорізноманіття Полісся
Літвицьке	44	5	30,0	Територія вкрита особливо цінними сосновими і вільховими природними лісами, які є середовищем існування раритетного біорізноманіття
Разом:			50,0	

Рівненська область

Філія "Сарненське лісове господарство" ДП "Ліси України"
Страшівське лісництво

ТАКСАЦІЙНИЙ ОПИС ЗЕМЕЛЬНИХ ДІЛЯНОК ЛІСОВОГО ФОНДУ
за станом на 01.01.25 року

Страшівське лісництво Експлуатаційні ліси

Ви-діл, під-ви-діл	Пло-ща, га	Характеристика дерево-станів, підросту, підліску, не вкритих лі-совою рослинністю і нелісових земель, до-даткові відомості	Я	Еле-мент у лісу	Вік, ро-ків	Ви-со-та, м	Діа-метр, см	Гру-па ви-ку	Клас бо-лі-су (ТЛУ)	Тип лі-су (ТЛУ)	Пов-но-та	Запас деревини			% ді-ло-вих де-рев	Господарський захід
												на 1 га, куб.м	на ви-ділі, тис. куб.м	в т.ч. за скла-довими породами		
13	0.3	ОЗЛД. Берегозахисні лісові ділянки Лісові культури 10СЗ Репрезентативна ділянка	1	СЗ	65	20	22	6	2	А2С	0.75	300	0.09	0.09	70	
14	0.3	10СЗ Селекційна оцінка: нормальне насадження Репрезентативна ділянка	1	СЗ	75	21	28	6	2	А1С	0.65	280	0.08	0.08	80	
15	0.9	Лісові культури 9СЗ1БП БП - природного походження Якість лісових культур - 2 клас	1	СЗ БП	11 10	4.3 6	6 8	2	2	А3С	0.65	27	0.02	0.02		
16	0.8	Лісові культури 10СЗ Репрезентативна ділянка	1	СЗ	61	16	18	6	3	А1С	0.74	200	0.16	0.16	60	
17	0.1	Лісові культури 10СЗ Якість лісових культур - 2 клас	1	СЗ	7	2.3	2	2	2	А2С	0.61	10				
18	0.1	Удосконалена лісова дорога Ширина - 10 м, протяжність - 0.1 км, стан задовільний, категорія - 3 Лісогосподарського призначення														
19	0.2	ОЗЛД. Берегозахисні лісові ділянки 7СЗ(60)2СЗ(145)1БП	1	СЗ	60	15	18	5	3	А1С	0.66	165	0.03	0.02	40	
				СЗ	145	16	32							0.01	40	
				БП	60	19	24								30	
20	0.2	Лісові проїзди Ширина - 4 м, протяжність - 0.6 км, стан задовільний Лісогосподарського призначення														Ремонт і утрим. доріг лісогосподарських
21	0.4	Лісовий меліоративний канал Ширина - 5 м, протяжність - 0.7 км, стан задовільний осушувальні														
22	0.5	Просіка квартална Ширина - 3 м, протяжність - 1.5 км, площа заросла														Розчищення кварталних просік
Разом по кварталу																
43.7																

ПЛАНШЕТ № 3

Рівненська область

Сарненський район

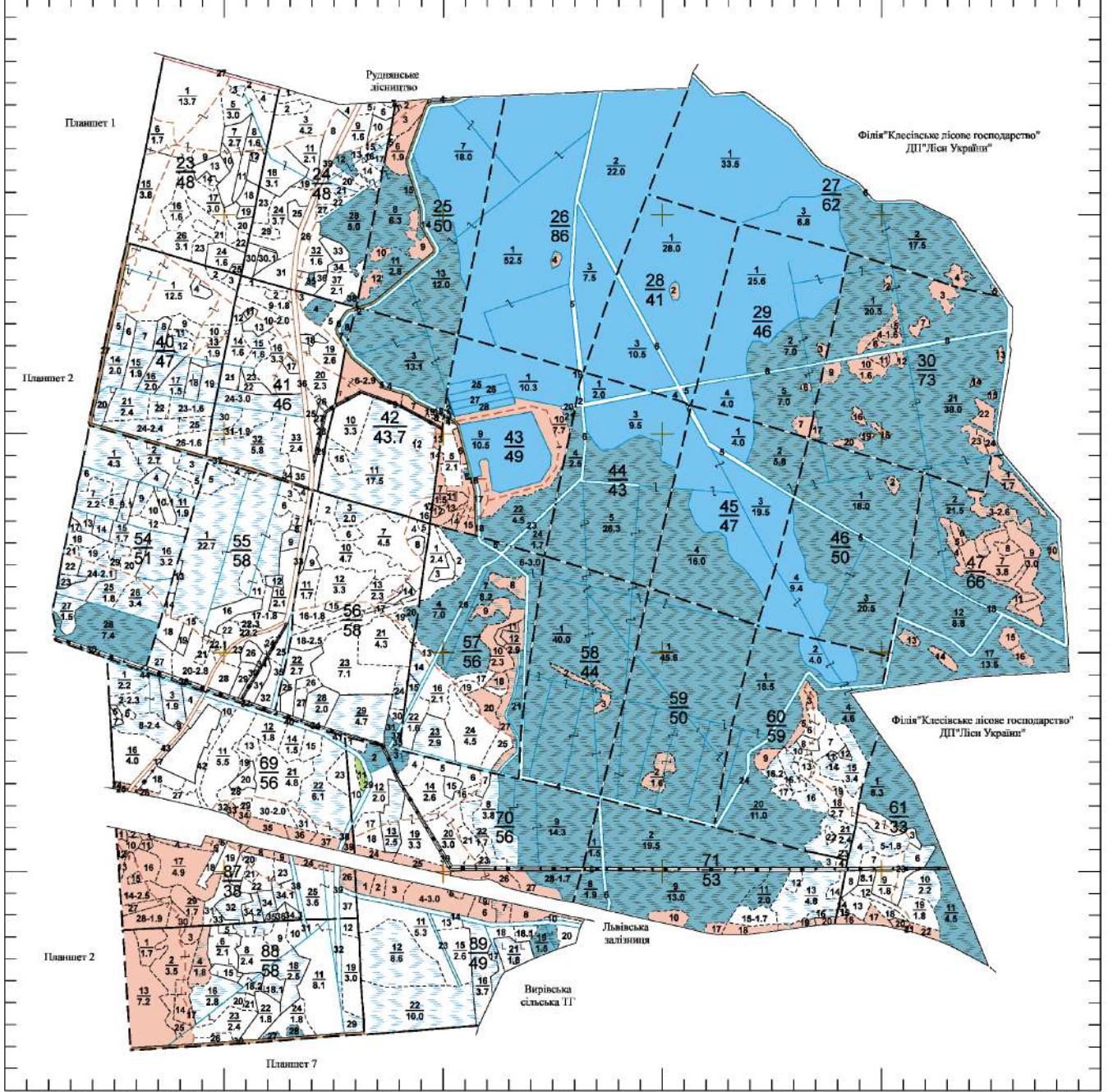
ЗМІНИ ДО МАТЕРІАЛІВ ЛІСОВПОРЯДКУВАННЯ НА ПІДСТАВІ
АКТУАЛІЗОВАНИХ МАТЕРІАЛІВ ЛІСОВПОРЯДКУВАННЯ СТАНОМ НА 01.01.2025 р.

Філія "Сарненське лісове господарство" ДП "Ліси України"

Страшівське лісництво

X 482098,787
Y 568765,697

Інв. ном. 5614/04/03 Прим.



Дозвіл: №1 ВО "Укрдержліспроєкт" від 31.01.2020 р.

Межі погоджено:

X 482098,787
Y 568765,697

Українське державне проекдне
лісовпорядне виробниче об'єднання
Українська лісовпорядна експедиція

Масштаб 1:10000

в одному сантиметрі 100 метрів

Загальна площа 1564,7 га

Планшет складений на основі

правовстановлюючих документів на право постійного користування
земельними ділянками та ортофотопланів зйомки 2018 року

Начальник партії
Головний інженер
Технік

Л.В.Беліко
С.Д.Жабровська